

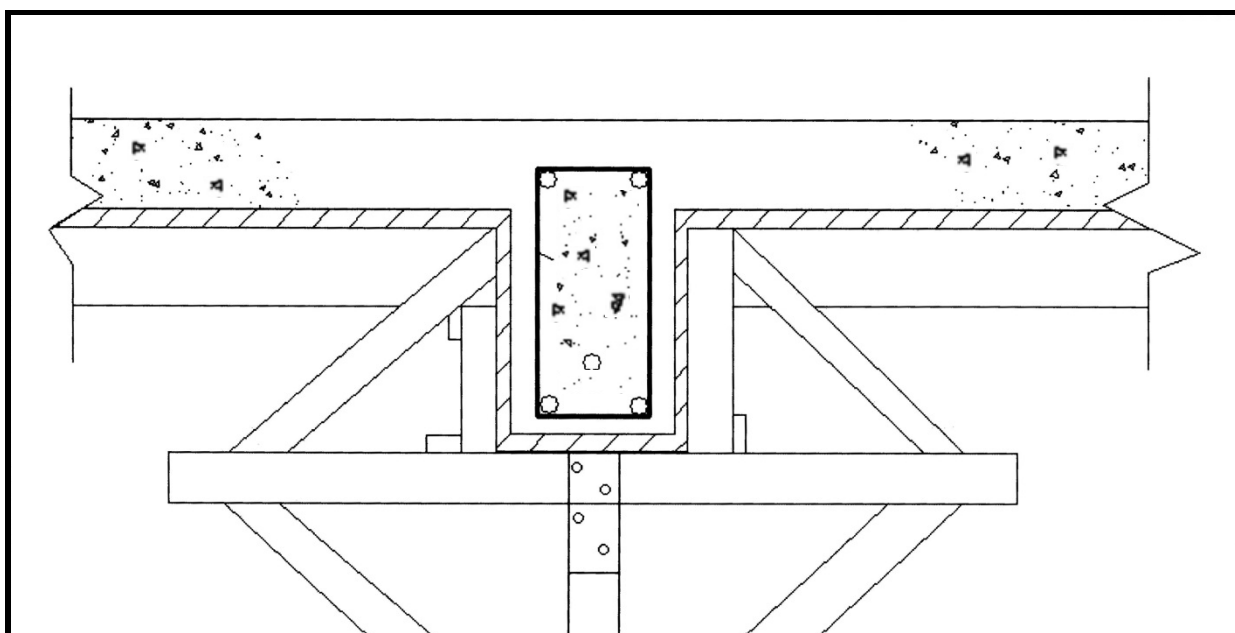
**SIVIELE TEGNOLOGIE**

**EKSAMENNOMMER**

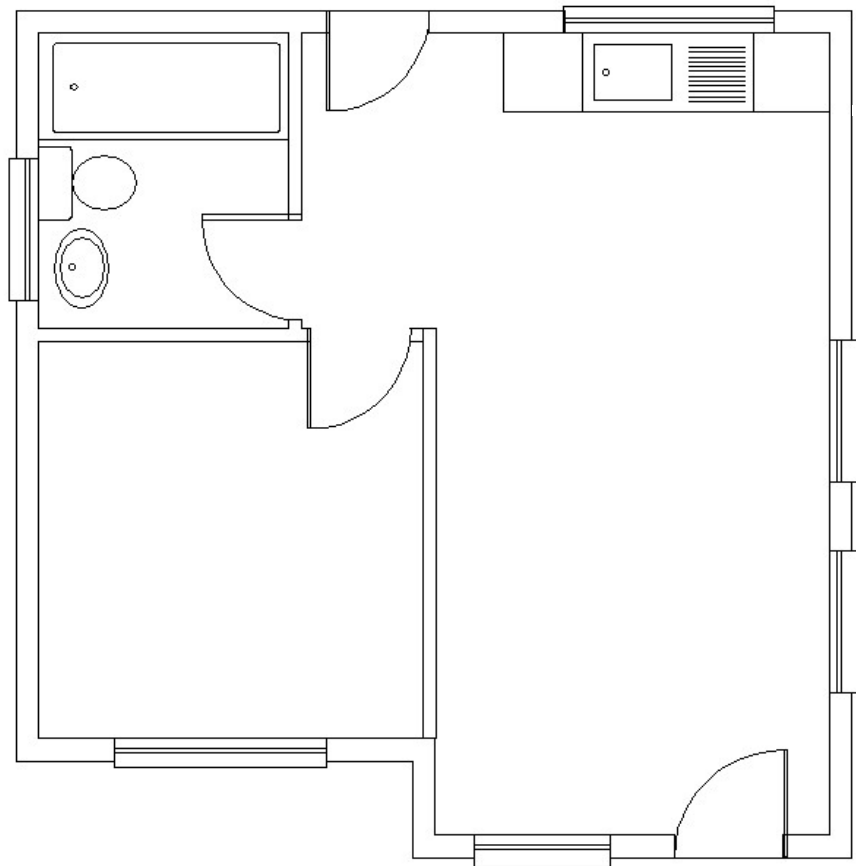
--	--	--	--	--	--	--	--	--	--	--	--

**ANTWOORDBOEKIE**

**VRAAG 2.4.2 BEWAPENING**



Assesseringskriteria	Moontlike punt	Punt behaal
Plasing van hoofstaaf	1	
Plasing van ankerstaaf	1	
Plasing van verspreistaaf	1	
Benoeming van stawe	3	
<b>TOTAAL</b>	<b>6</b>	

**VRAAG 3.3 ELEKTRIESE DIAGRAM**

Vraag	Assesseringskriteria	Moontlike punt	Punt behaal
3.3.1	2 × skakelaarsokuitlate	2	
3.3.2	Dubbelbuis-fluoresseerlig	1	
3.3.3	Gloeilamplig in badkamer en slaapkamer	2	
3.3.4	Muurgemonteerde lig	1	
3.3.5	Plasing van 'n enkelpool-eenrigtingskakelaar en bedrading – badkamer	2	
	<b>TOTAAL</b>	8	

**VRAAG 4.3.1 BOUREKENING**

Item	Meting	Resultaat	Beskrywing
			Totale oppervlakte van muur voor aftrekking:
1/			
			(2)
			Getal bakstene vir die muur:
2/			
			(2)
			Oppervlakte van Venster 1:
1/			
			(1)
			Oppervlakte van Venster 2:
1/			
			(1)
			Totale oppervlakte van openinge:
			(1)
			Aftrekking van bakstene vir die openinge:
2/			
			(2)
			Getal bakstene na aftrekking:
			(1)
			5%-vermorsing van bakstene:
			(1)
			Getal bakstene:
			(1)

(12)

**VRAE 4.3.2 EN 4.3.3**

<b>Item</b>	<b>Meting</b>	<b>Resultaat</b>	<b>Beskrywing</b>
			Volume van vloer:
1/			
			(3)
			Mengverhouding:
			(1)
			Volume van sement benodig:
			(1)
			Getal sakke:
			(1)

## VRAAG 5.3 TOEGEPASTE MEGANIKA

### 5.3.1 Kragtediagram

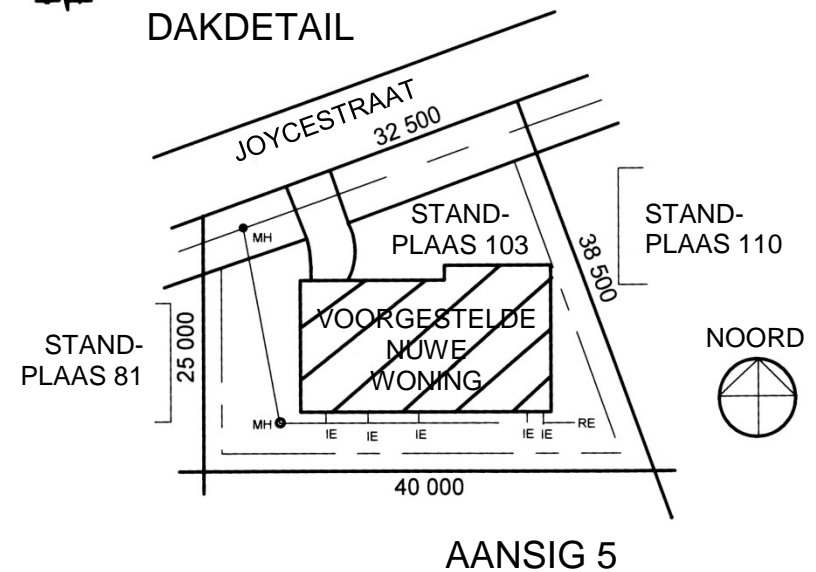
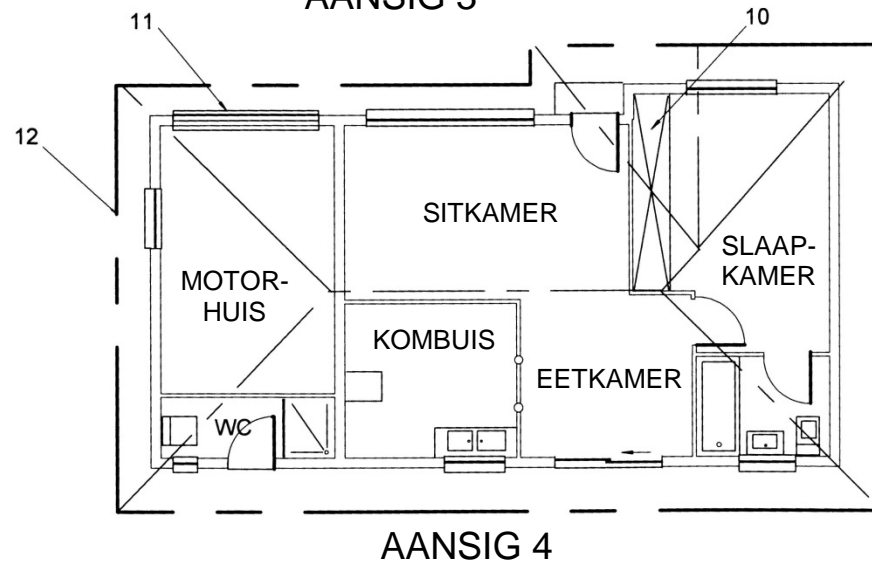
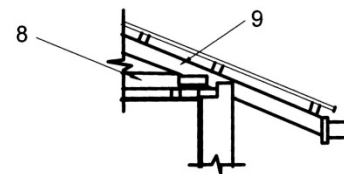
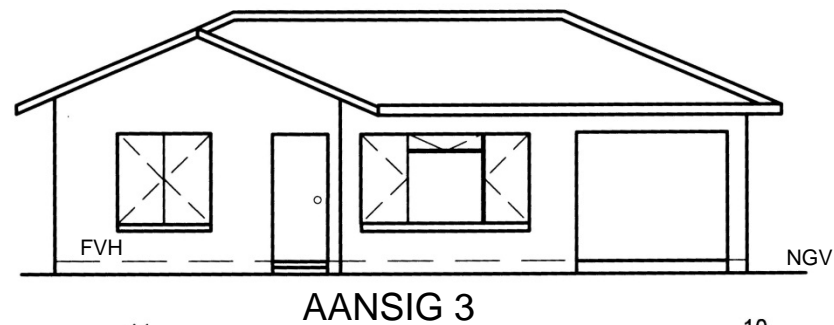
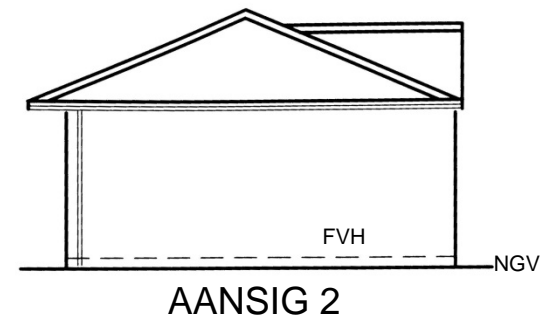
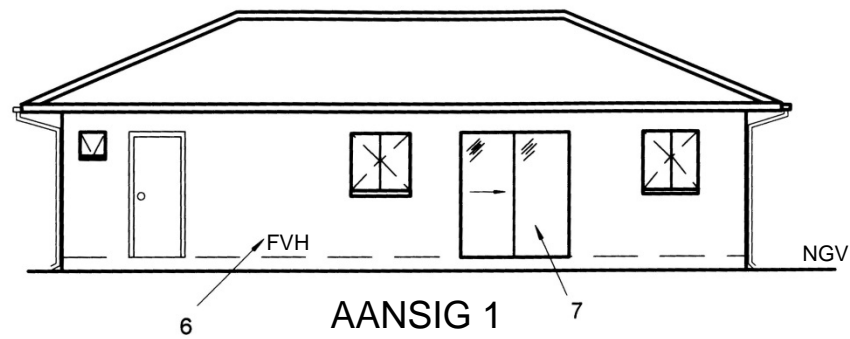


(6)

### 5.3.2 Aard en grootte

DEEL	AARD	GROOTTE
GF	<b>A</b>	2,8 kN
DE	<b>B</b>	11,2 kN
BG	Stut	<b>C</b>
HD	Stang	<b>D</b>

(4)



FIGUUR 6.1

**VRAAG 6.1 HUISPLAN – ANALITIES**

No.	Vraag	Antwoord	Punt	Punt behaal
6.1.1	Identifiseer die vertikale aansig in AANSIG 1.		1	
6.1.2	Identifiseer die vertikale aansig in AANSIG 2.		1	
6.1.3	Identifiseer die vertikale aansig in AANSIG 3.		1	
6.1.4	Noem die tipe tekening wat in AANSIG 5 getoon word.		1	
6.1.5	Skryf die afkorting by 6 volledig uit.		1	
6.1.6	Identifiseer die kenmerk by 7.		1	
6.1.7	Identifiseer deel 8 van die dakdetail.		1	
6.1.8	Identifiseer deel 9 van die dakdetail.		1	
6.1.9	Noem die naam van die kenmerk by 10.		1	
6.1.10	Noem die naam van die kenmerk by 11.		1	
6.1.11	Noem die naam van die kenmerk by 12 soos aangedui deur die lang kettinglyn getoon in AANSIG 4.		1	
6.1.12	Noem die kleur wat gebruik sal word om die voorgestelde nuwe woning in AANSIG 5 te teken.		1	
6.1.13	Noem 'n geskikte skaal om AANSIG 5 te teken.		1	
6.1.14	Bereken die omtrek van standplaas 103.		2	

(15)

Assesseringskriteria	Moontlike punt	Punt behaal
Fondament	1	
Puinvulling	1	
Onversteurde grond	1	
Muur met tekensimbool	1	
Vloerblad met tekensimbool	1	
Korrektheid van dakkap	5	
Muurplaat	1	
Venster	1	
Vensterbanke	1	
Latei	1	
Afmeting van fondament	2	
Etiketie	4	
Toepassing van skaal	3	
Lyngehalte en netheid	2	
<b>TOTAAL</b>	<b>25</b>	

VRAAG 6.2		
EKSAMENNO:		
GR 12	2015	